

## Systembeschreibung

### GROSSFLÄCHIGE SCHIRMKONTAKTIERUNG



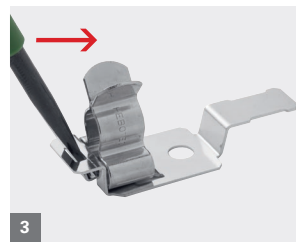
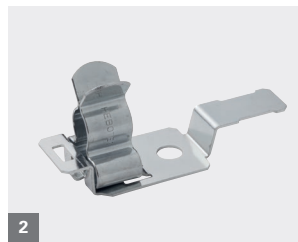
### VORTEILE

- > durch Federwirkung bleibende Kontaktgabe zum Kabelschirm
- > hohe Leitfähigkeit durch Oberflächenbeschichtung
- > großflächige Schirmkontaktierung ermöglicht niederohmige Ableitwiderstände auch bei hohen Frequenzen

### HEBOCLIP-SYSTEM – DIE WERKZEUGFREIE MONTAGE

Die HEBOCLIP-Träger für Direkt-, Hutschiene- oder Sammelschiene montage können werkzeuglos mit der passenden Schirmklammer bestückt werden. Die Schirmklammern sind in verschiedenen Größen mit einem Klemmbereich von 1,5 bis 18 mm verfügbar. Für die Demontage der Schirmklammer genügt ein kleiner Schlitzschraubendreher.

### MONTAGE DER SCHIRMKLAMMER IM HEBOCLIP-SYSTEM



- 1 Schirmklammer ansetzen
- 2 einrasten
- 3 Demontage

### BEISPIEL MONTAGEABLAUF HEBOCLIP FÜR 10 X 3 MM SAMMELSCHIENE



- 1 HEBOCLIP aufschieben
- 2 gewünschte Schirmklammer einrasten
- 3 Kabelschirm eindrücken
- 4 Zugentlastung mit Kabelbinder

### VORTEILE

- > universell einsetzbar für Hutschiene, Sammelschiene oder Direktmontage
- > werkzeuglose Montage

- > verschiedene Größen der Schirmklammer sind verfügbar
- > besonders flexibel
- > kostensparend durch Reduzierung der Typenvielfalt