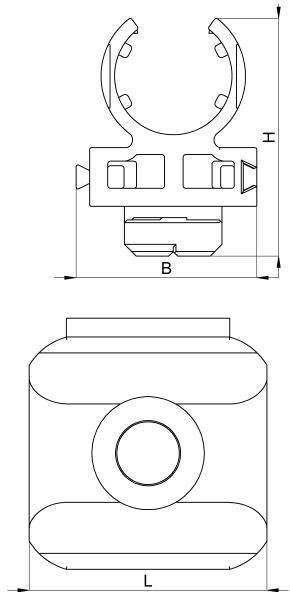


## Technisches Datenblatt

### Steckerhalter mit Klemmfuß 3014-124C / SHK 12 C11

(Stand 15/01/2024)



#### Ausführungsmerkmale

|                              |                |
|------------------------------|----------------|
| Abmessungen (L / B / H) (mm) | 19 x 20 x 26.3 |
| Gewicht (kg)                 | 0.003          |
| Bauteil                      | Sockel         |
| Material                     | PPO            |
| Montageart                   | C-Schiene      |
| Farbe                        | schwarz        |

## Bestellbezeichnung

| <b>Steckerhalter mit Klemmfuß</b> |                    |  |             |
|-----------------------------------|--------------------|--|-------------|
| <b>Bezeichnung</b>                | <b>Bestell-Nr.</b> | <b>Beschreibung</b>  | <b>VE</b>   |
| SHK 12 C11                        | 3014-124C          | M12-Steckerhalter mit Klemmfuß für C11-Schiene, Materialstärke 1,5mm, selbstverlöschend nach UL94-V0, Material PPO | VE = 10 St. |