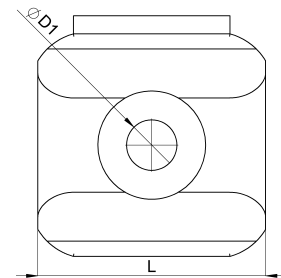
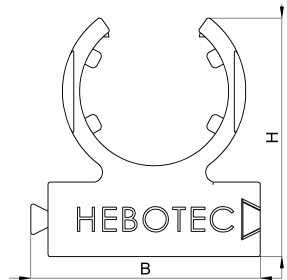


Technisches Datenblatt

3014-114C / SHD 12 5

(Stand 15/01/2024)



Ausführungsmerkmale

Abmessungen (L / B / H) (mm)	19 x 20 x 20.8
Lochdurchmesser D1 (mm)	5.3
Befestigungsbohrung 1	M5
Gewicht (kg)	0.003
Bauteil	Socket
Material	PPO
Montageart	Schraubmontage
Farbe	schwarz

Bestellbezeichnung

Bezeichnung	Bestell-Nr.	Beschreibung	VE
SHD 12 5	3014-114C	M12-Steckerhalter für Direktmontage anreihbar, für M5, selbstverlöschend nach UL94-V0, Material PPO	VE = 10 St.