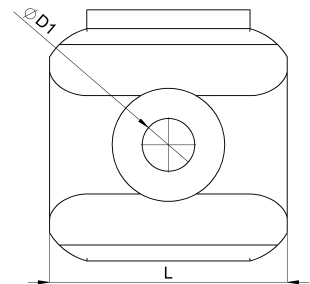
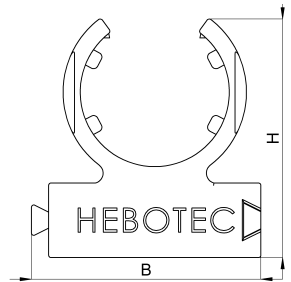


Technisches Datenblatt

3014-104C / SHD 12 4

(Stand 15/01/2024)



Ausführungsmerkmale

Abmessungen (L / B / H) (mm)	19 x 20 x 20.8
Lochdurchmesser D1 (mm)	4.3
Befestigungsbohrung 1	M4
Gewicht (kg)	0.003
Bauteil	Sockel
Material	PPO
Montageart	Schraubmontage
Farbe	schwarz

Bestellbezeichnung

Bezeichnung	Bestell-Nr.	Beschreibung	VE
SHD 12 4	3014-104C	M12-Steckerhalter für Direktmontage anreihbar, für M4, selbstverlöschend nach UL94-V0, Material PPO	VE = 10 St.